

竣工测量图

雄振测(竣)2026第A027号

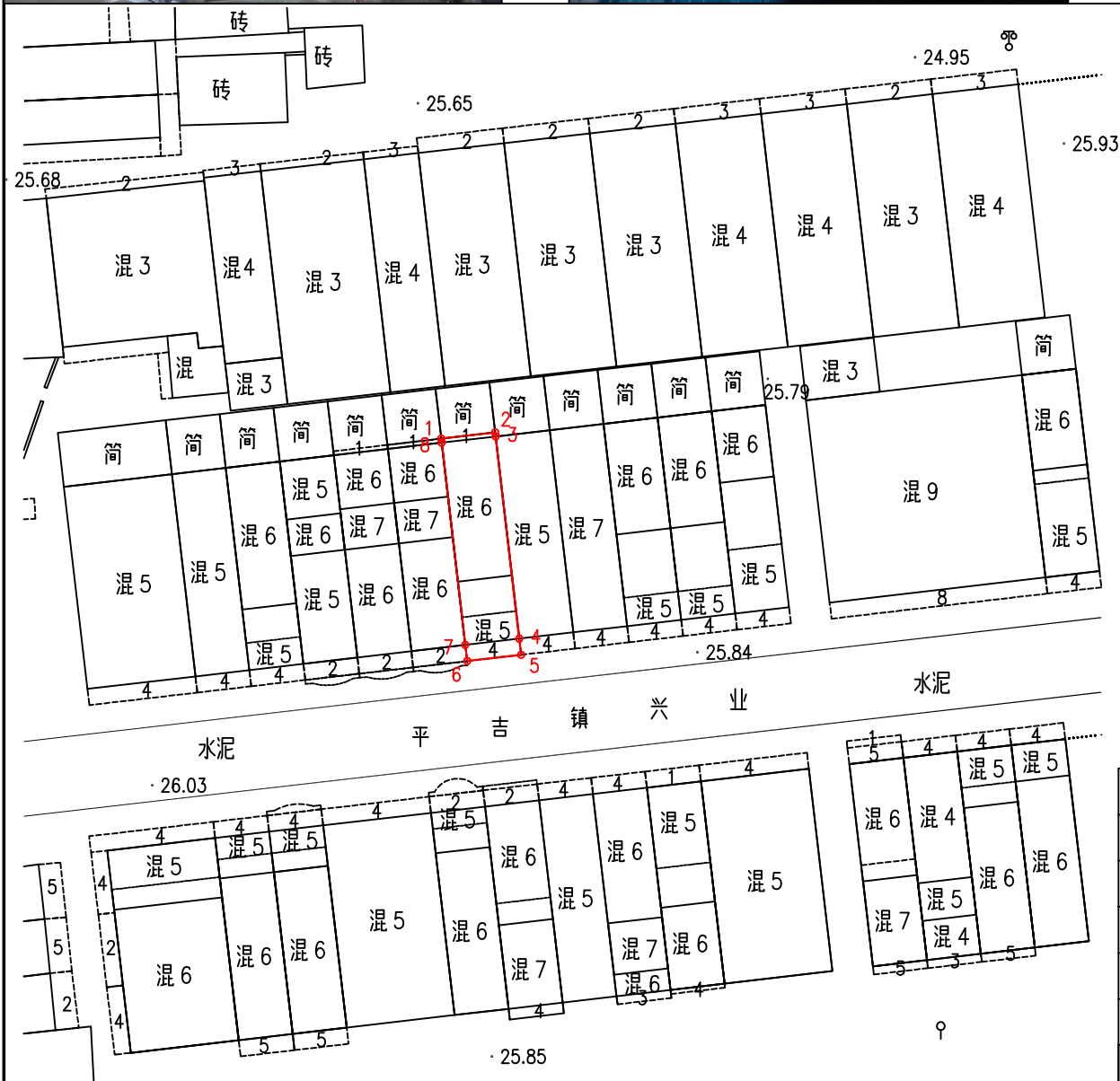
南面



北面



天面



界址点坐标表(2000坐标)

点号	X	Y	边长
1	2451854.708	578470.530	4.00
2	2451855.169	578474.504	0.30
3	2451854.875	578474.538	15.00
4	2451839.973	578476.275	1.20
5	2451838.782	578476.414	4.00
6	2451838.320	578472.439	1.20
7	2451839.511	578472.301	15.00
8	2451854.410	578470.565	0.30
1	2451854.708	578470.530	
S=66.00 平方米 合0.0990亩			

挑楼进深表

东面			
南面	进深为1.20M		
西面			
北面	进深为0.30M		
建筑标高表		建筑面积表	
室内地坪高26.10M		一层建筑面积为60.00m²	
室内外高差为+0.30M		二至五层建筑面积为255.96m²	
底层高: 4.20M		六层建筑面积为46.89m²	
2-6层高: 3.20M			
		总建筑面积为362.85m²	
建筑高度高: 20.20M		备注: 该建筑面积是按《房产测量规范》标准计算的实测面积	
建设单位	刘光晓		
建设地址	钦州市钦北区平吉镇兴业街14号		
工程编号	2026第A027号	规划许可证编号	
项目名称	私宅建设	工程类别	竣工测量
绘 图	冯春花	校 对	黄建全
审 核	黄桂陆	测绘资质编号	乙45501280
比例尺	1:500	日 期	2026年01月15日
测绘单位	广西雄振测绘有限公司		

分层面积核实图

一层	二至五层	六层	
规划审批	规划审批	规划审批	规划审批
核实结果	核实结果	核实结果	核实结果
建筑面积: 60.00m²	建筑面积: 255.96m²	建筑面积: 46.89m²	建筑面积:

本图采用2000国家大地坐标系, 1985国家高程基准