

竣工测量图

雄振测(竣)2026第A020号

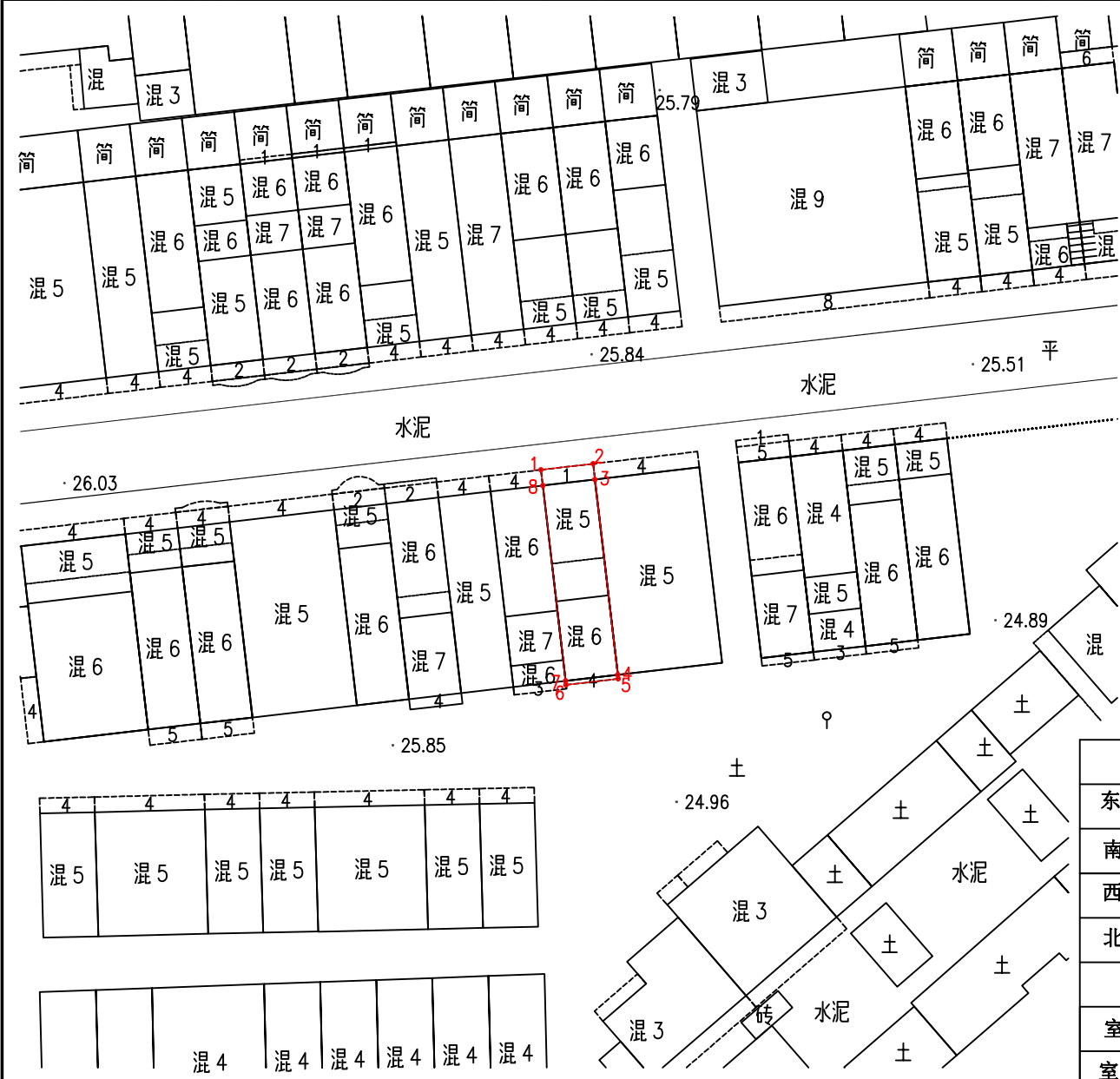
北面



南面



天面



界址点坐标表(2000坐标)

点号	X	Y	边长
1	2451830.183	578485.535	
2	2451830.646	578489.508	4.00
3	2451829.454	578489.647	1.20
4	2451814.555	578491.384	15.00
5	2451814.259	578491.419	0.30
6	2451813.795	578487.444	4.00
7	2451814.091	578487.410	0.30
8	2451828.991	578485.674	15.00
1	2451830.183	578485.535	1.20
S=66.00 平方米 合0.0990亩			

挑楼进深表

东面	
南面	进深为0.30M
西面	
北面	进深为1.20M
建筑标高表	
建筑标高表	
室内地坪高25.80M	一层建筑面积为60.00m²
室内外高差为+0.30M	二层建筑面积为62.08m²
底层高: 4.21M	三至五层建筑面积为182.64m²
2-6层高: 3.20M	六层建筑面积为28.68m²
	总建筑面积为333.40m²
建筑高度高: 20.21M	备注: 该建筑面积是按《房产测量规范》标准计算的实测面积

分层面积核实图

一层	二层	三至五层	六层
规划审批	规划审批	规划审批	规划审批
建筑面积:	建筑面积:	建筑面积:	建筑面积:
核实结果	核实结果	核实结果	核实结果
建筑面积:60.00m²	建筑面积:62.08m²	建筑面积:182.64m²	建筑面积:28.68m²

建设单位	利月娟		
建设地址	钦州市钦北区平吉镇兴业街17号		
工程编号	2026第A020号	规划许可证编号	
项目名称	私宅建设	工程类别	竣工测量
绘图	冯春花	校对	黄建全
审核	黄桂陆	测绘资质编号	乙45501280
比例尺	1:500	日期	2026年01月15日
测绘单位	广西雄振测绘有限公司		

本图采用2000国家大地坐标系, 1985国家高程基准