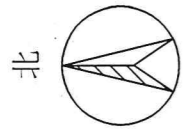


竣工测量图



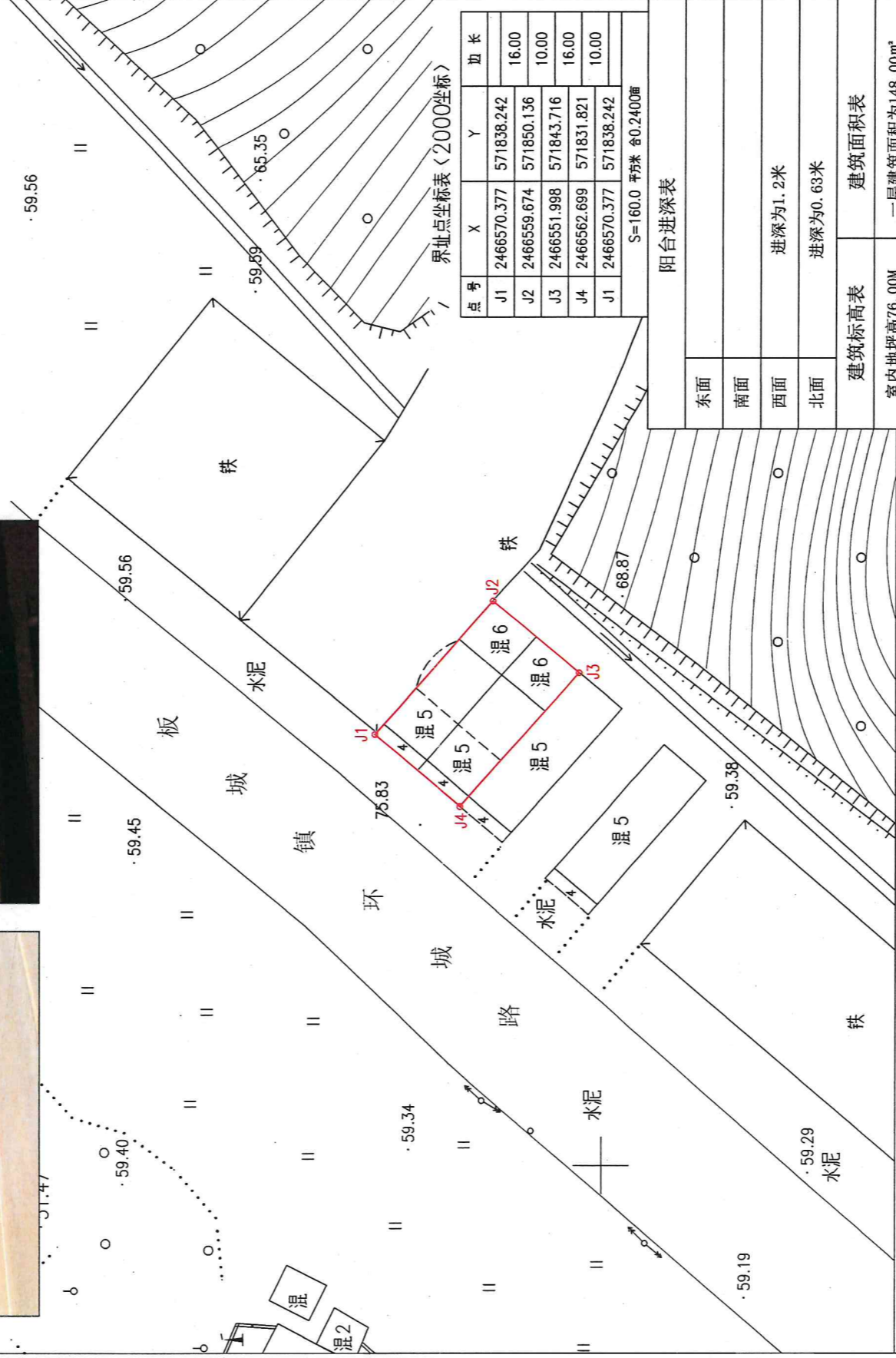
西北面



东面



屋面



阳台进深表

方位	进深
东面	
南面	
西面	进深为1.2米
北面	进深为0.63米

建筑标高表	建筑面积表
室内地坪高76.00M	一层建筑面积为148.00m ²
室内外高差为0.20M	二层建筑面积为160.00m ²
底层高: 4.00M	三至五层建筑面积为483.30m ²
二层高: 3.00M	六层建筑面积为95.00m ²
三至五层高: 3.00M	总建筑面积为886.30m ²
六层高: 3.00M	备注: 该建筑面积是按《房产测量规范》标准计算的实测面积
建筑高度高: 19.00M	

分层面积核实图

层数	规划审批	核实结果	备注
一层	规划审批: 14.80 10.00 14.80 建筑面积: 148.00m ²	核实结果: 14.80 10.00 14.80 建筑面积: 148.00m ²	
二层	规划审批: 14.80 10.00 14.80 建筑面积: 160.00m ²	核实结果: 14.80 10.00 14.80 建筑面积: 160.00m ²	
三至五层	规划审批: 14.80 1.20 14.80 10.00 建筑面积: 480m ²	核实结果: 14.80 1.20 14.80 10.00 建筑面积: 483.30m ²	
屋面层	规划审批: 3.00 3.00 3.00 建筑面积: 19.50m ²	核实结果: 4.60 8.00 5.60 建筑面积: 95.00m ²	

建设单位	李文明
工程编号	思路测 (2026) 060
工程类别	竣工测量
项目名称	私宅建设
绘图	陆秋成
审核	黄振宇
测绘单位	广西思路项目管理有限公司

