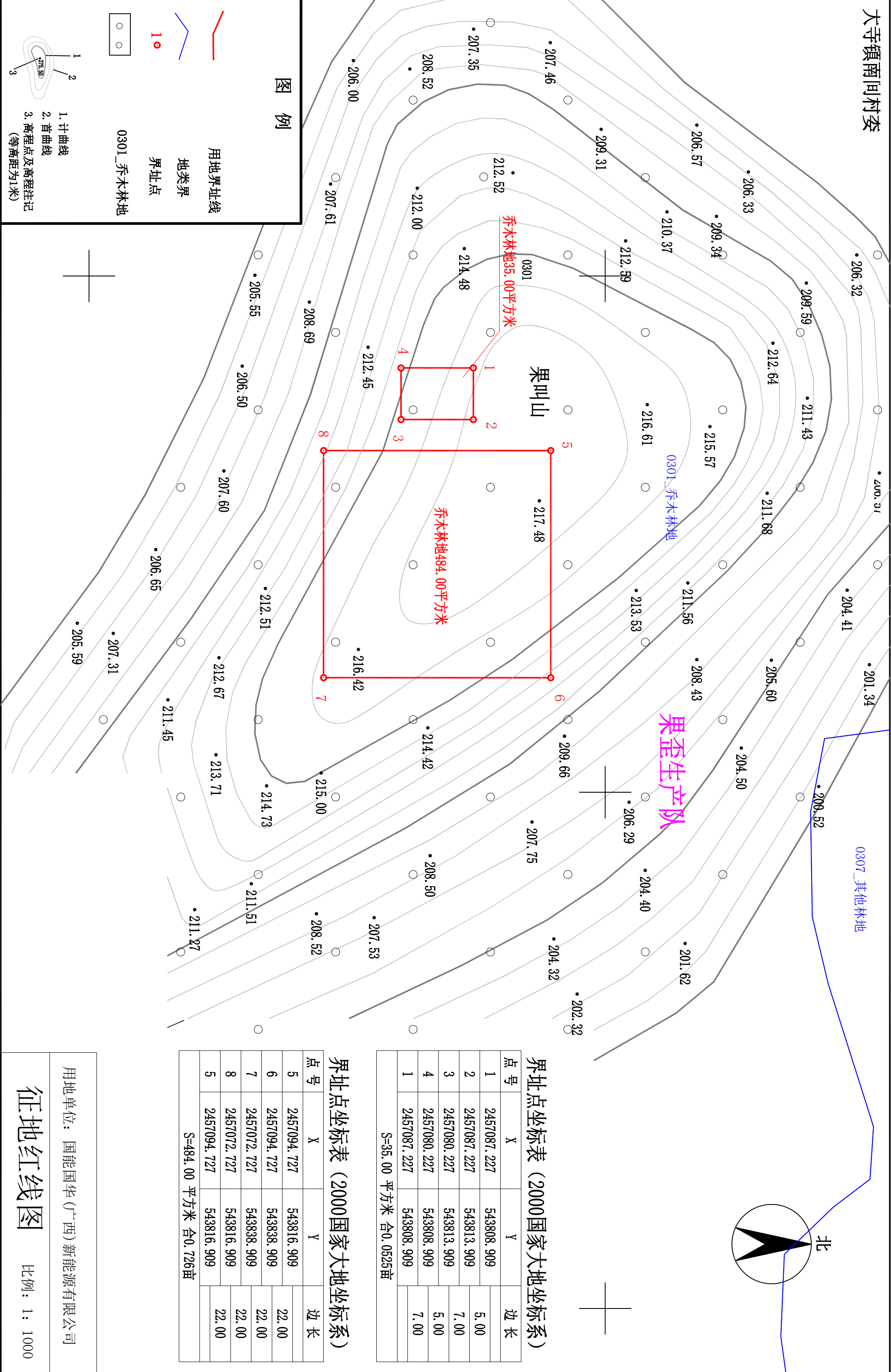
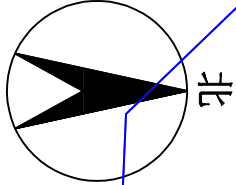


大寺镇南间村委



界址点坐标表 (2000国家大地坐标系)

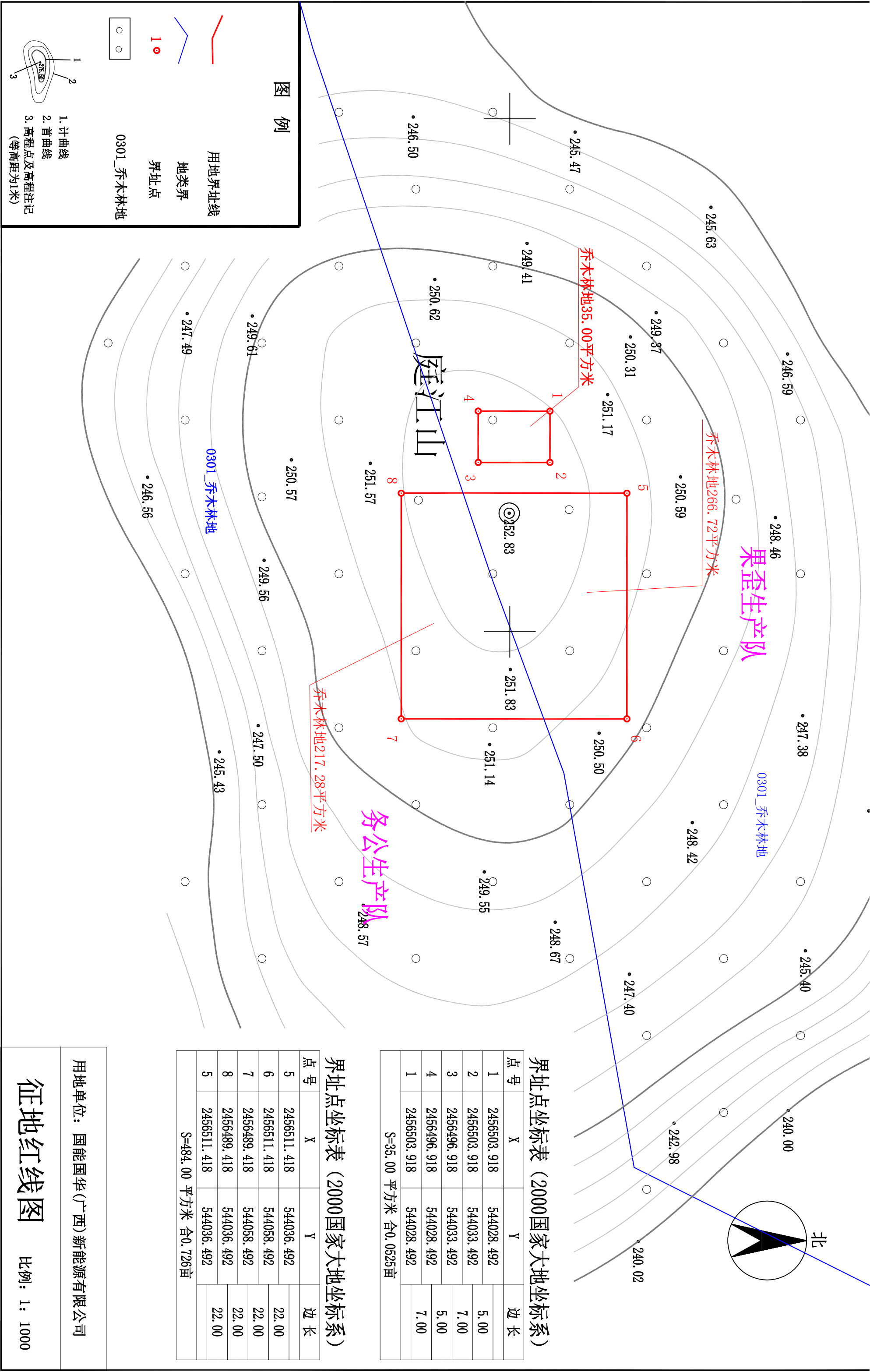
点号	X	Y	边长
1	2457087.227	543808.909	5.00
2	2457087.227	543813.909	7.00
3	2457080.227	543813.909	5.00
4	2457080.227	543808.909	7.00
1	2457087.227	543808.909	
S=35.00 平方米 合0.0525亩			

界址点坐标表 (2000国家大地坐标系)

点号	X	Y	边长
5	2457094.727	543816.909	22.00
6	2457094.727	543838.909	22.00
7	2457072.727	543838.909	22.00
8	2457072.727	543816.909	22.00
5	2457094.727	543816.909	
S=484.00 平方米 合0.726亩			

用地单位： 国能国华 (广西) 新能源有限公司

征地红线图 比例：1：1000



界址点坐标表（2000国家大地坐标系）

点号	X	Y	边长
1	2456503.918	544028.492	5.00
2	2456503.918	544033.492	7.00
3	2456496.918	544033.492	5.00
4	2456496.918	544028.492	7.00
1	2456503.918	544028.492	
S=35.00 平方米 合0.0525亩			

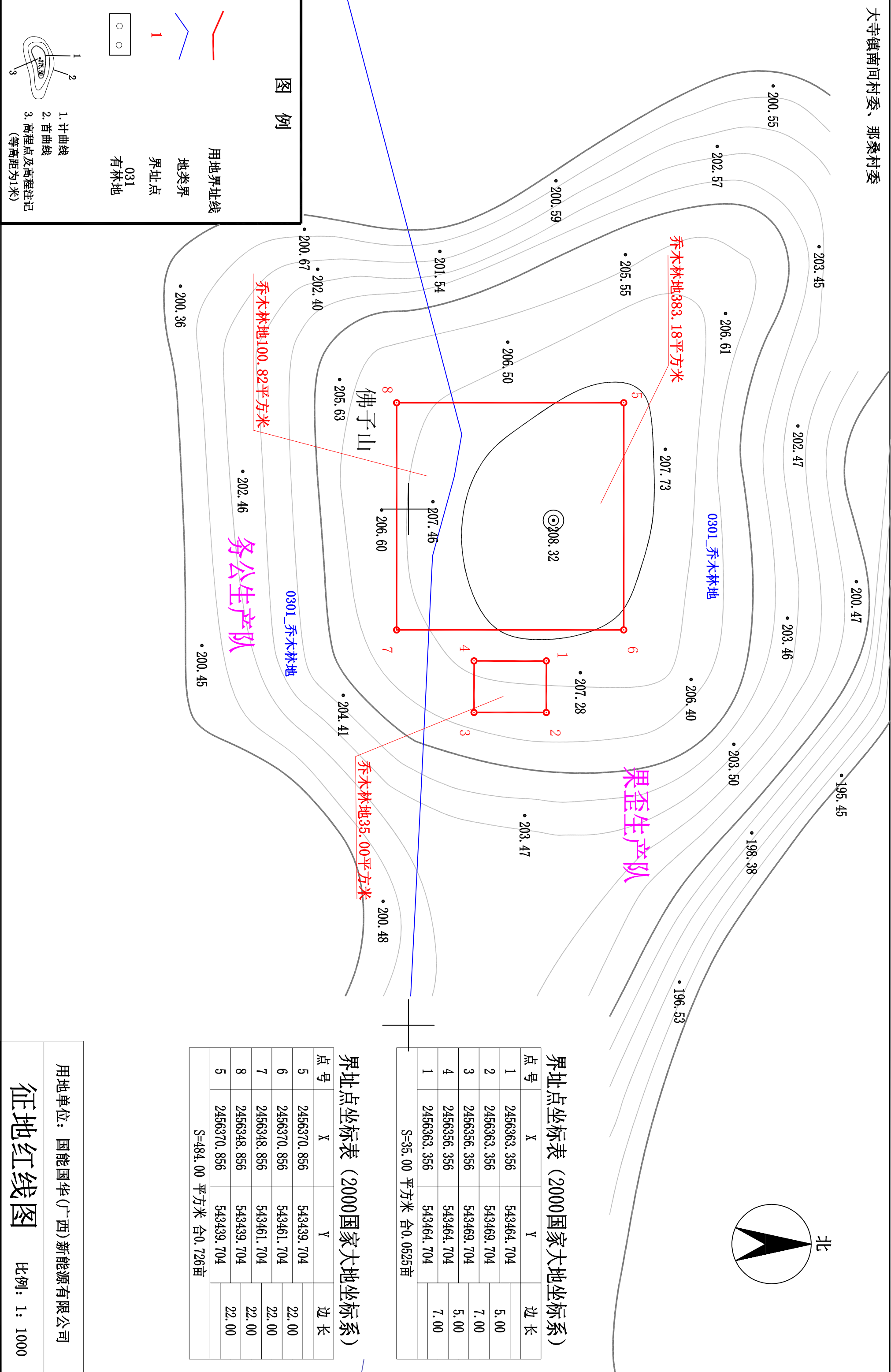
界址点坐标表（2000国家大地坐标系）

点号	X	Y	边长
5	2456511.418	544036.492	22.00
6	2456511.418	544058.492	22.00
7	2456489.418	544058.492	22.00
8	2456489.418	544036.492	22.00
5	2456511.418	544036.492	
S=484.00 平方米 合0.726亩			

用地单位：国能国华(广西)新能源有限公司

征地红线图 比例：1：1000

大寺鎮南間村委、那桑村委



界址点坐标表 (2000 国家大地坐标系)

点号	X	Y	边长
1	2456363.356	543464.704	5.00
2	2456363.356	543469.704	7.00
3	2456356.356	543469.704	5.00
4	2456356.356	543464.704	7.00
1	2456363.356	543464.704	

界址点坐标表 (2000 国家大地坐标系)

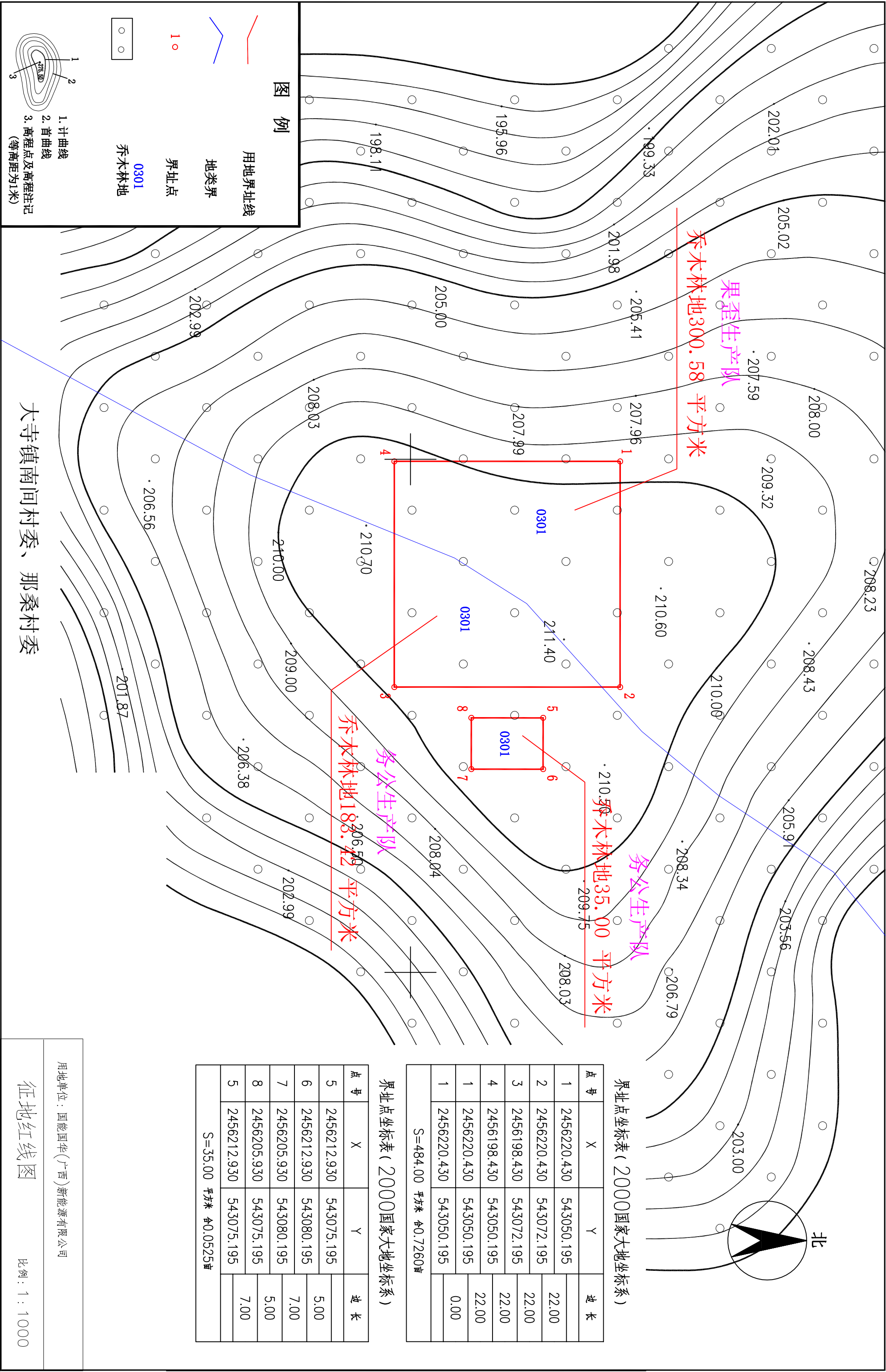
点号	X	Y	边长
5	2456370.856	543439.704	22.00
6	2456370.856	543461.704	22.00
7	2456348.856	543461.704	22.00
8	2456348.856	543439.704	22.00
5	2456370.856	543439.704	22.00

S=484.00 平方米 合0.726亩

用地单位：国能国华(广西)新能源有限公司

征地红线图

比例: 1: 1000



界址点坐标表（2000国家大地坐标系）

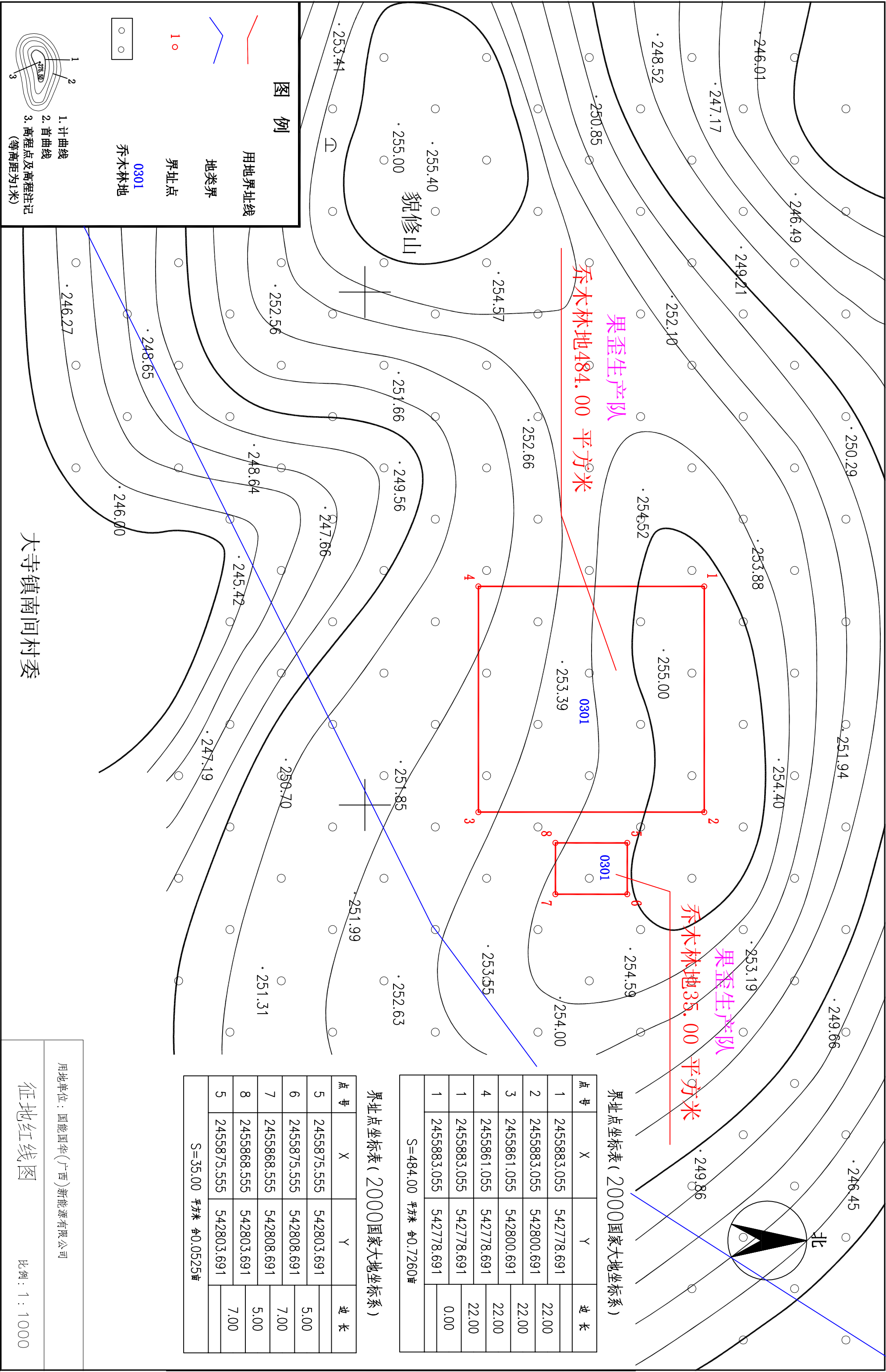
点号	X	Y	边长
1	2456220.430	543050.195	22.00
2	2456220.430	543072.195	22.00
3	2456198.430	543072.195	22.00
4	2456198.430	543050.195	22.00
1	2456220.430	543050.195	0.00
1	2456220.430	543050.195	
S=484.00 平方米 合0.7260亩			

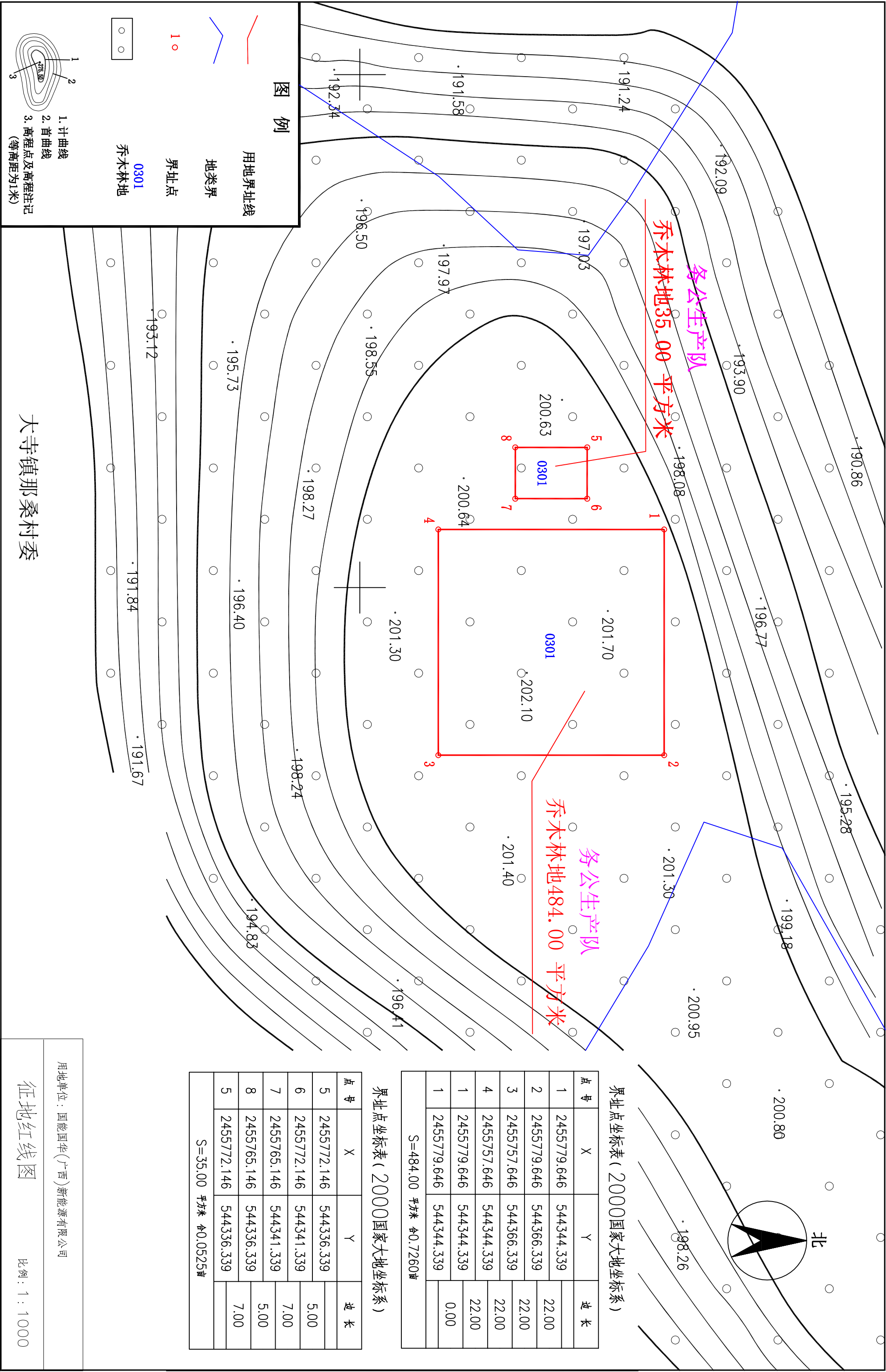
界址点坐标表（2000国家大地坐标系）

点号	X	Y	边长
5	2456212.930	543075.195	5.00
6	2456212.930	543080.195	7.00
7	2456205.930	543080.195	5.00
8	2456205.930	543075.195	7.00
5	2456212.930	543075.195	
S=35.00 平方米 合0.0525亩			

用地单位：国能国华（广西）新能源有限公司

征地红线图 比例：1：1000





界址点坐标表（2000国家大地坐标系）

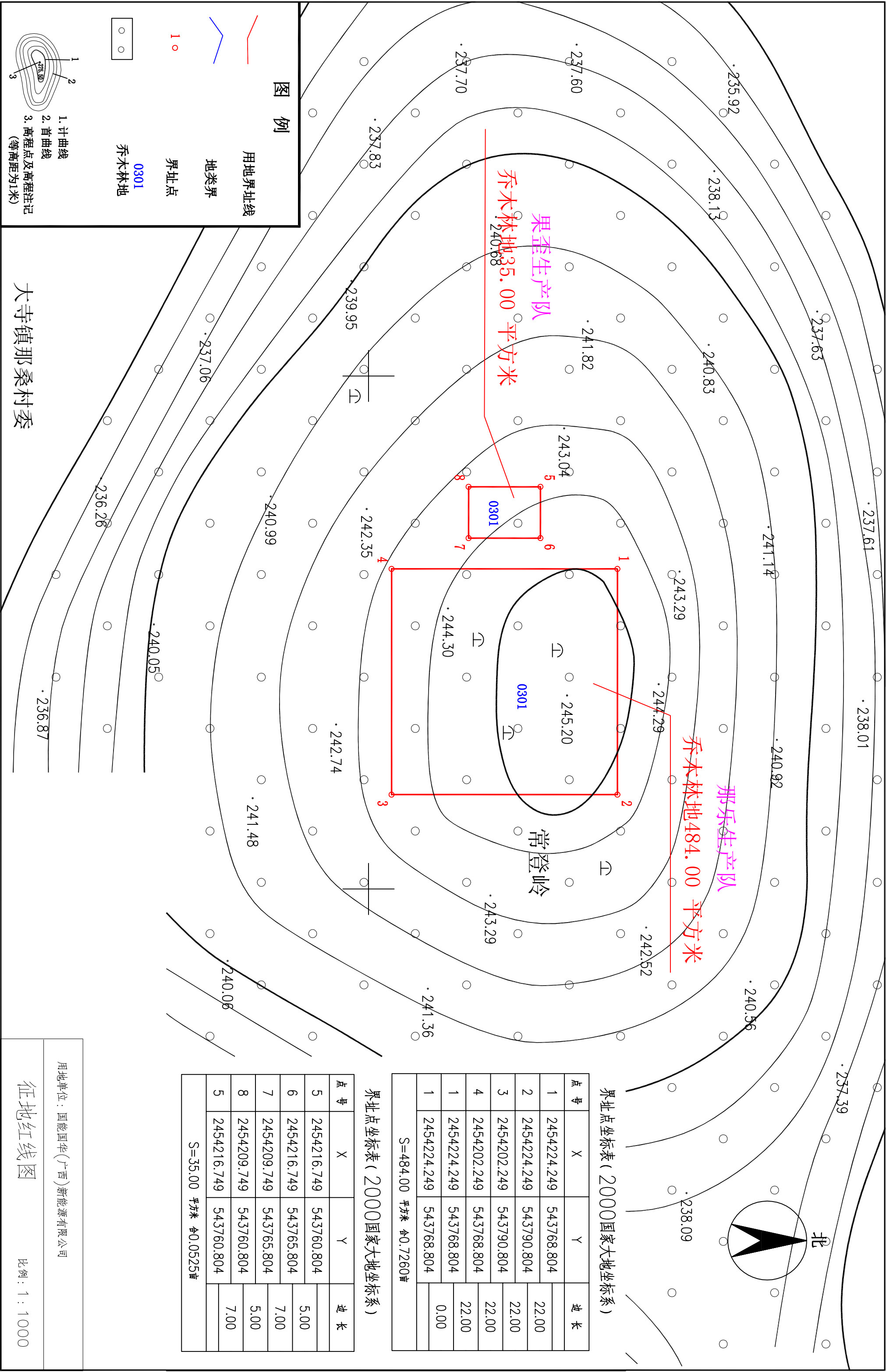
点 号	X	Y	边 长
1	2455779.646	544344.339	22.00
2	2455779.646	544366.339	22.00
3	2455757.646	544366.339	22.00
4	2455757.646	544344.339	22.00
1	2455779.646	544344.339	0.00
1	2455779.646	544344.339	
S=484.00 平方米 合0.7260亩			

界址点坐标表（2000国家大地坐标系）

点 号	X	Y	边 长
5	2455772.146	544336.339	5.00
6	2455772.146	544341.339	7.00
7	2455765.146	544341.339	5.00
8	2455765.146	544336.339	7.00
5	2455772.146	544336.339	
S=35.00 平方米 合0.0525亩			

用地单位：国能国华（广西）新能源有限公司

征地红线图 比例：1：1000



界址点坐标表（2000国家大地坐标系）

点号	X	Y	边长
1	2454224.249	543768.804	22.00
2	2454224.249	543790.804	22.00
3	2454202.249	543790.804	22.00
4	2454202.249	543768.804	22.00
1	2454224.249	543768.804	0.00
1	2454224.249	543768.804	
S=484.00 平方米 合0.7260亩			

界址点坐标表（2000国家大地坐标系）

点号	X	Y	边长
5	2454216.749	543760.804	5.00
6	2454216.749	543765.804	7.00
7	2454209.749	543765.804	5.00
8	2454209.749	543760.804	7.00
5	2454216.749	543760.804	
S=35.00 平方米 合0.0525亩			

用地单位：国能国华（广西）新能源有限公司

征地红线图 比例：1：1000

大寺镇那桑村委

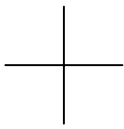
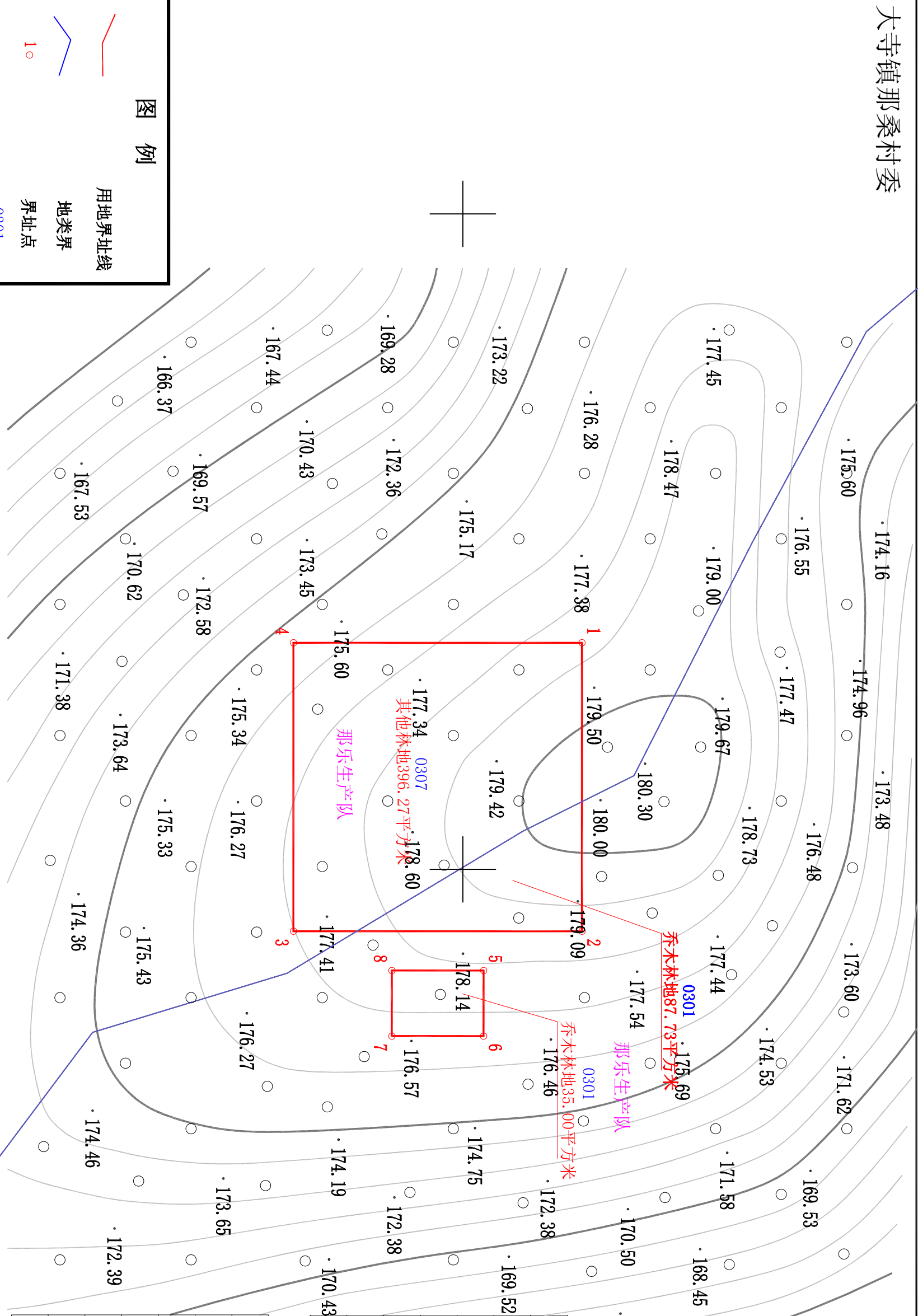


图 例

- 用地界址线
- 地类界
- 界址点
- 乔木林地 0301
- 其他林地 0307

- 1. 计曲线
- 2. 首曲线
- 3. 高程点及高程注记 (等高距为1米)

界址点坐标表 (2000国家大地坐标系)

点号	X	Y	边长
1	2454409.088	543282.719	22.00
2	2454409.088	543304.719	22.00
3	2454387.088	543304.719	22.00
4	2454387.088	543282.719	22.00
1	2454409.088	543282.719	

S=484.00 平方米 合0.7260亩

界址点坐标表 (2000国家大地坐标系)

点号	X	Y	边长
5	2454401.588	543307.719	5.00
6	2454401.588	543312.719	7.00
7	2454394.588	543312.719	5.00
8	2454394.588	543307.719	7.00
5	2454401.588	543307.719	

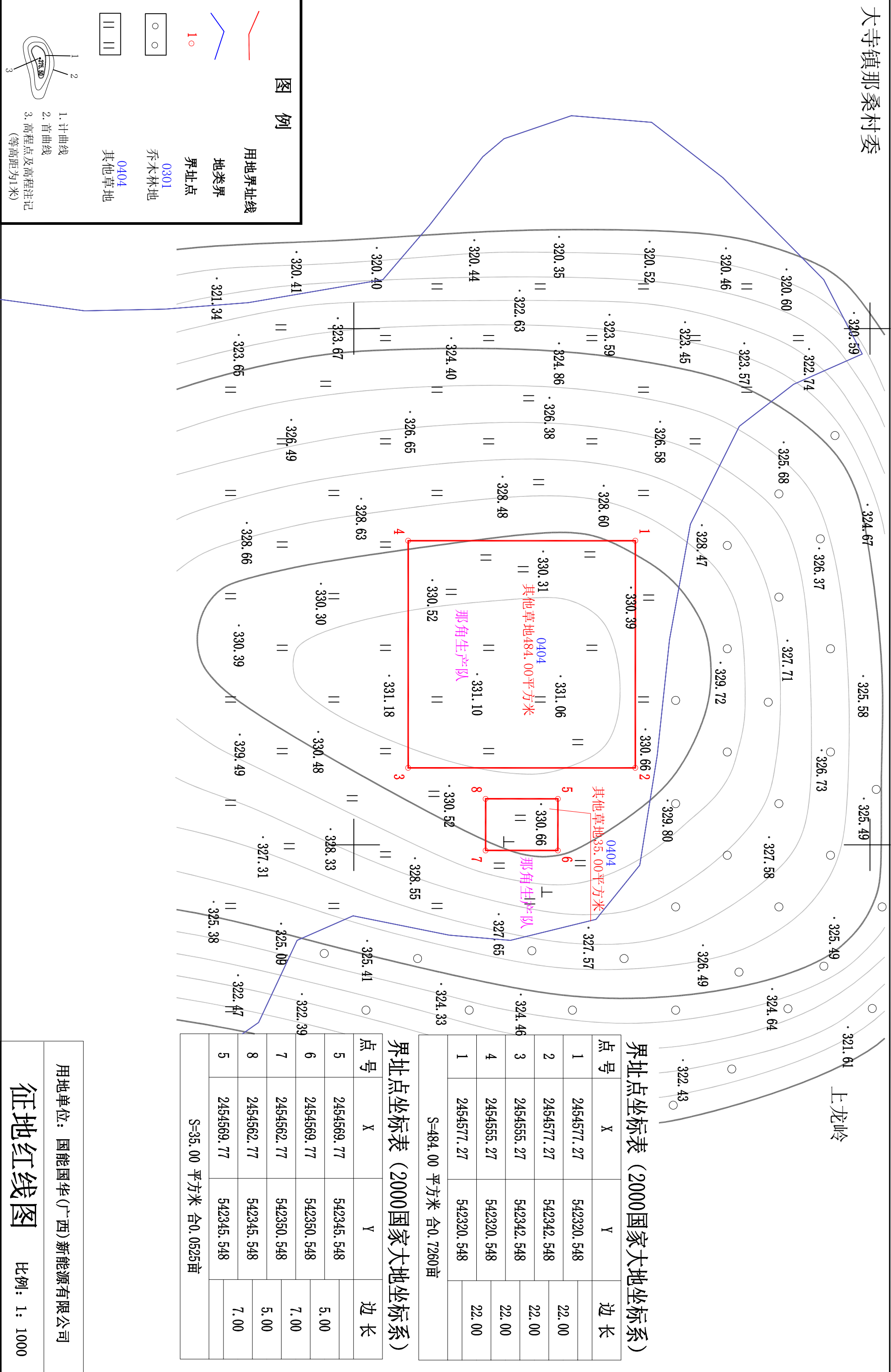
S=35.00 平方米 合0.0525亩

用地单位： 国能国华(广西)新能源有限公司

征地红线图 比例：1：1000

大寺镇那桑村委

上龙岭



界址点坐标表 (2000国家大地坐标系)

点号	X	Y	边长
1	2454577.27	542320.548	22.00
2	2454577.27	542342.548	22.00
3	2454555.27	542342.548	22.00
4	2454555.27	542320.548	22.00
1	2454577.27	542320.548	

S=484.00 平方米 合0.7260亩

界址点坐标表 (2000国家大地坐标系)

点号	X	Y	边长
5	2454569.77	542345.548	5.00
6	2454569.77	542350.548	7.00
7	2454562.77	542350.548	5.00
8	2454562.77	542345.548	7.00
5	2454569.77	542345.548	

S=35.00 平方米 合0.0525亩

图例

用地界址线

地类界

界址点

乔木林地

其他草地

1. 计曲线

2. 首曲线

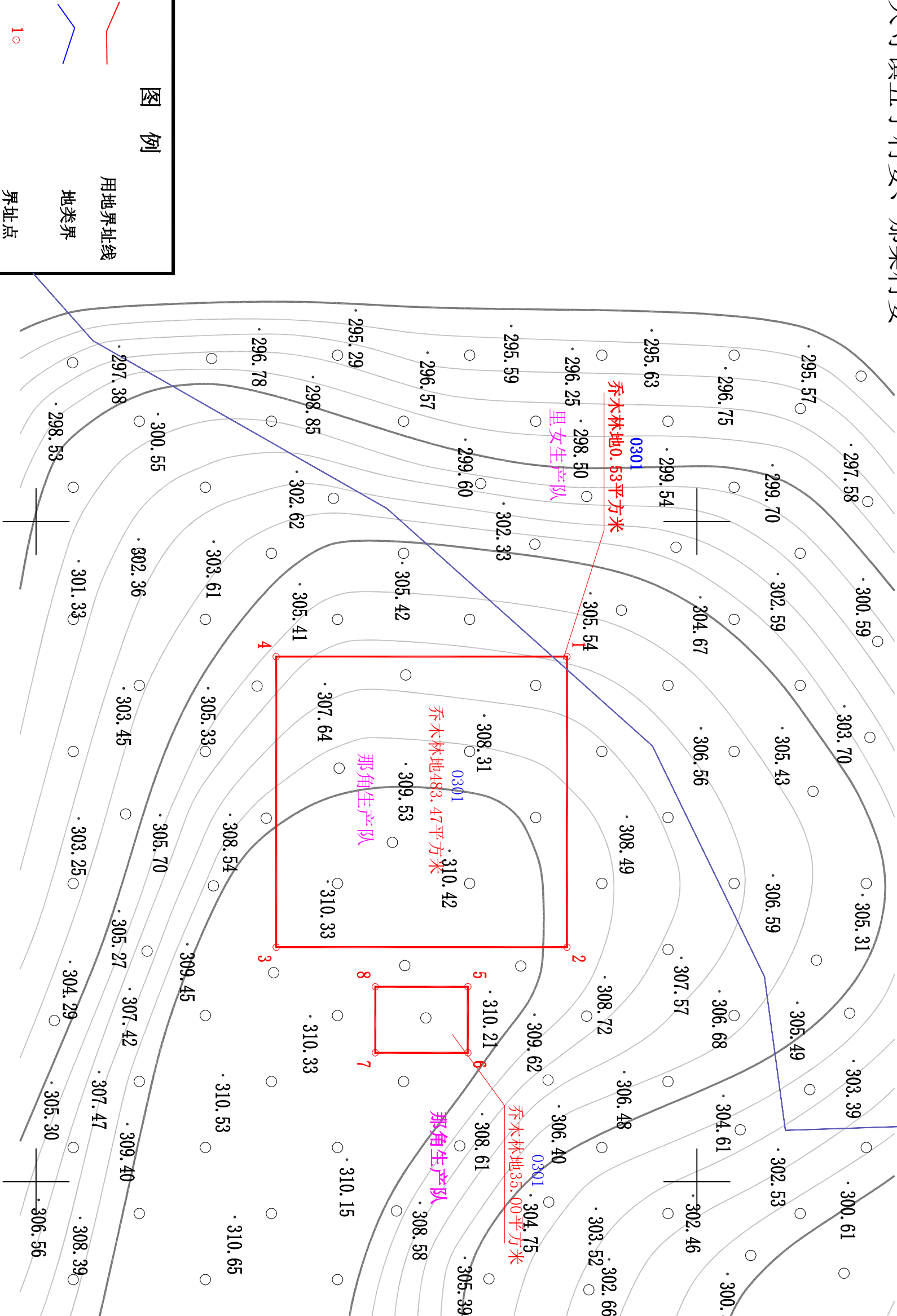
3. 高程点及高程注记 (等高距为1米)

0301

0404

大寺镇五宁村委、那桑村委

马鞍坳岭



界址点坐标表 (2000国家大地坐标系)

点号	X	Y	边长
1	2454890.173	542110.237	22.00
2	2454890.173	542132.237	
3	2454868.173	542132.237	22.00
4	2454868.173	542110.237	22.00
1	2454890.173	542110.237	22.00

S=484.00 平方米 合0.7260亩

界址点坐标表 (2000国家大地坐标系)

点号	X	Y	边长
5	2454882.673	542135.237	5.00
6	2454882.673	542140.237	
7	2454875.673	542140.237	7.00
8	2454875.673	542135.237	5.00
5	2454882.673	542135.237	7.00
S=35.00 平方米 合0.0525亩			

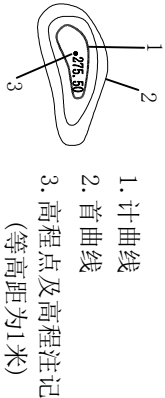
图例

用地界址线

地类界

界址点

0301
乔木林地

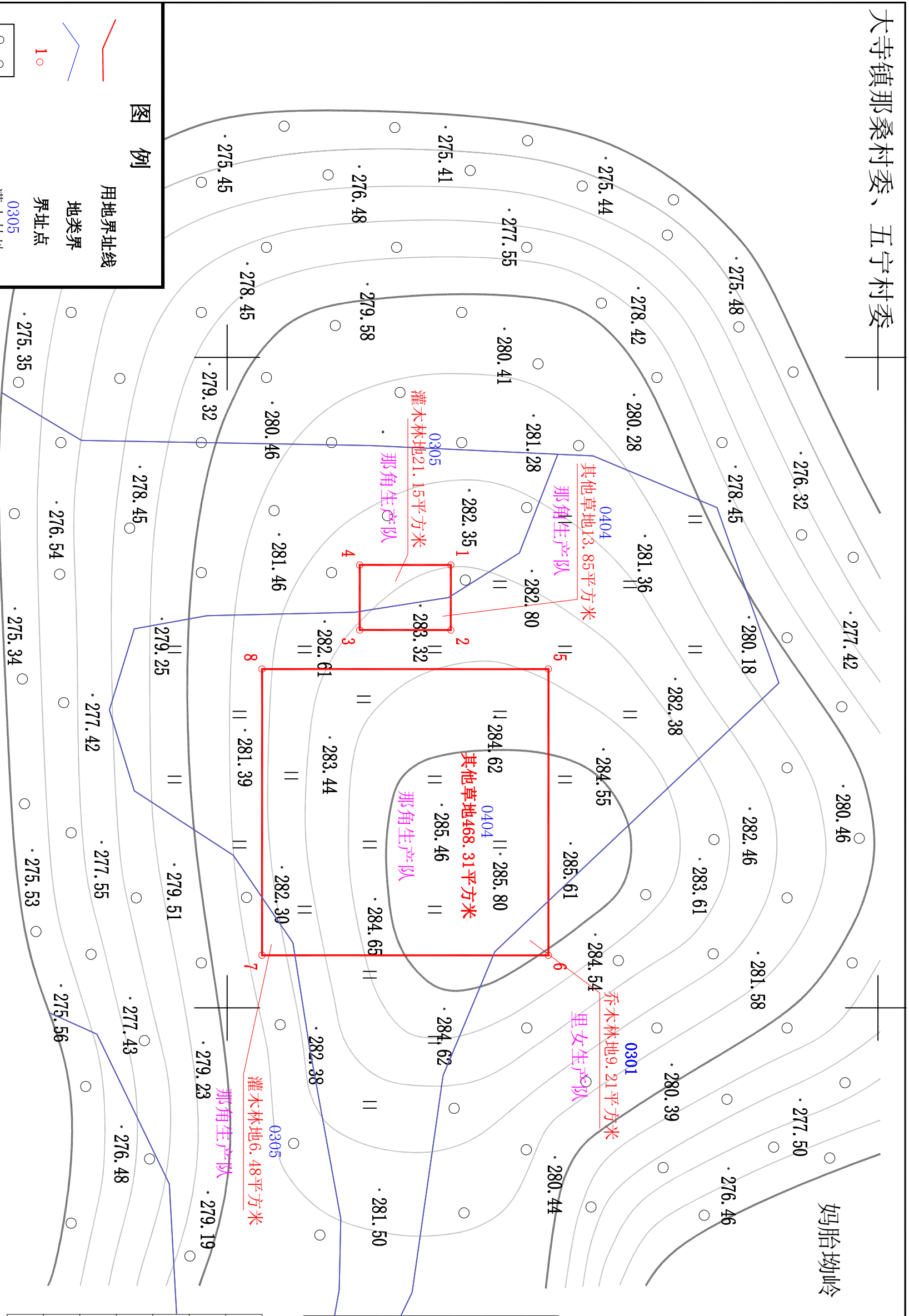
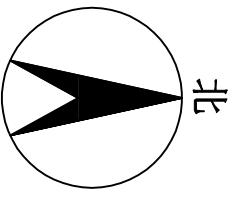


用地单位：国能国华(广西)新能源有限公司

征地红线图 比例：1：1000

大寺镇那桑村委、五宁村委

妈妈劫岭

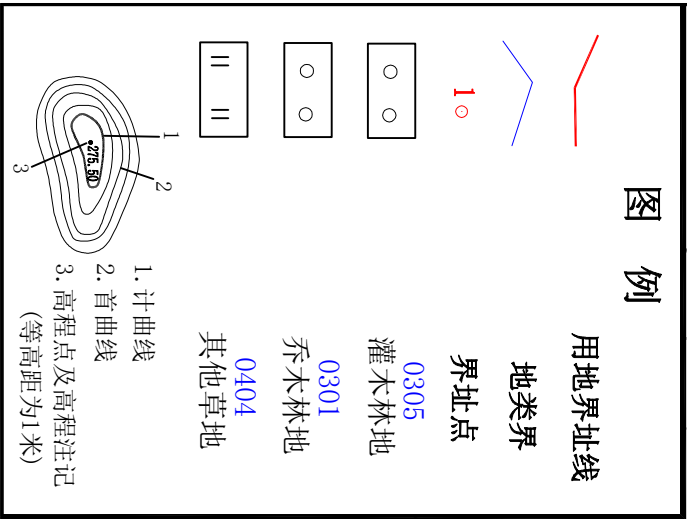


点号	X	Y	边长
1	2454917.18	541415.953	5.00
2	2454917.18	541420.953	7.00
3	2454910.18	541420.953	5.00
4	2454910.18	541415.953	7.00
1	2454917.18	541415.953	

S=35.00 平方米 合0.0525亩

界址点坐标表 (2000 国家大地坐标系)

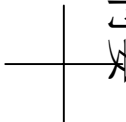
点号	X	Y	边长
5	2454924.68	541423.953	22.00
6	2454924.68	541445.953	22.00
7	2454902.68	541445.953	22.00
8	2454902.68	541423.953	22.00
5	2454924.68	541423.953	22.00



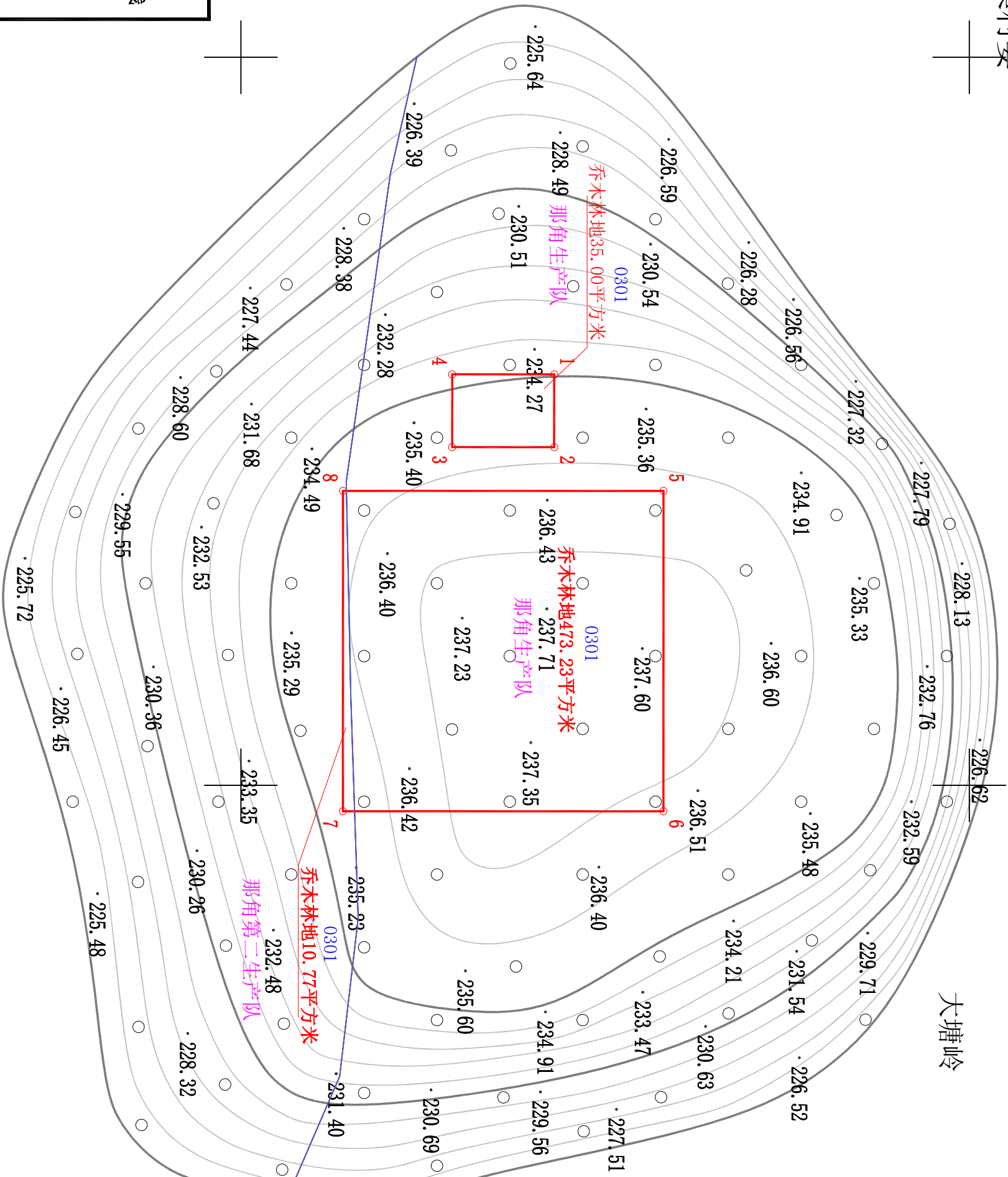
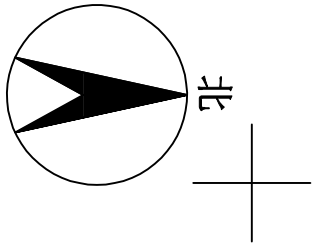
用地单位： 国能国华(广西)新能源有限公司

征地红线图

比例：1：1000



大塘岭



界址点坐标表（2000国家大地坐标系）

点号	X	Y	边长
1	2453721.509	541521.782	5.00
2	2453721.509	541526.782	7.00
3	2453714.509	541526.782	5.00
4	2453714.509	541521.782	7.00
1	2453721.509	541521.782	

S=35.00 平方米 合0.0525亩

界址点坐标表（2000国家大地坐标系）

点号	X	Y	边长
5	2453729.009	541529.782	22.00
6	2453729.009	541551.782	22.00
7	2453707.009	541551.782	22.00
8	2453707.009	541529.782	22.00
5	2453729.009	541529.782	

S=484.00 平方米 合0.7260亩

图 例

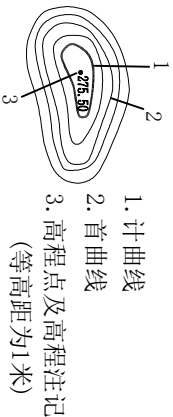
用地界址线

地类界

界址点

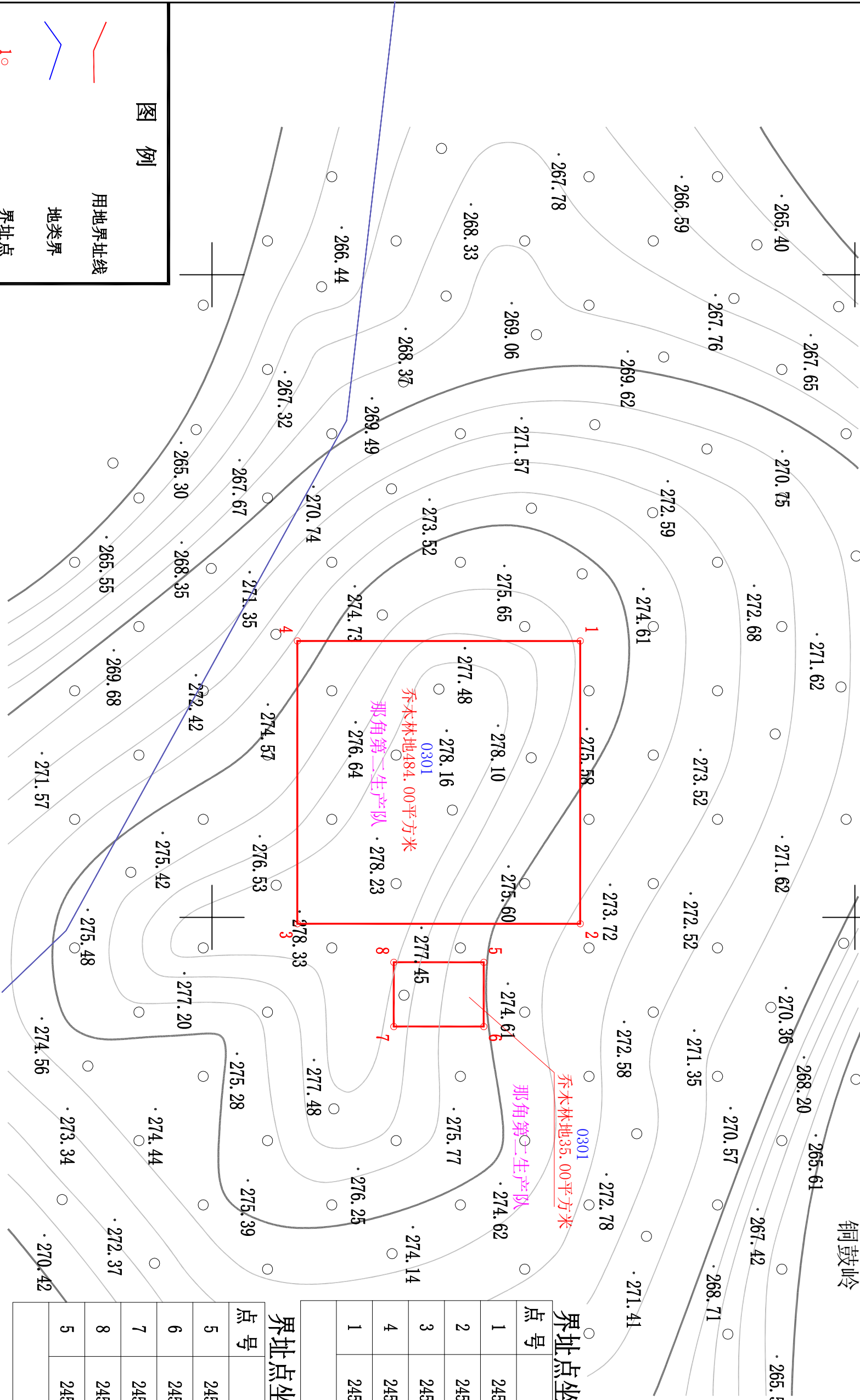
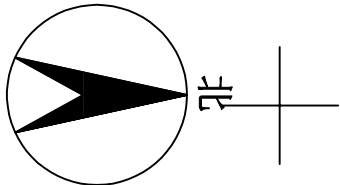
0301

乔木林地



用地单位：国能国华(广西)新能源有限公司

征地红线图 比例：1：1000



界址点坐标表 (2000国家大地坐标系)

点号	X	Y	边长
1	2453878.64	541178.501	22.00
2	2453878.64	541200.501	22.00
3	2453856.64	541200.501	22.00
4	2453856.64	541178.501	22.00
1	2453878.64	541178.501	

S=484.00 平方米 合0.7260亩

界址点坐标表 (2000国家大地坐标系)

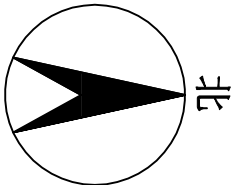
点号	X	Y	边长
5	2453871.14	541203.501	5.00
6	2453871.14	541208.501	7.00
7	2453864.14	541208.501	5.00
8	2453864.14	541203.501	7.00
5	2453871.14	541203.501	

S=35.00 平方米 合0.0525亩

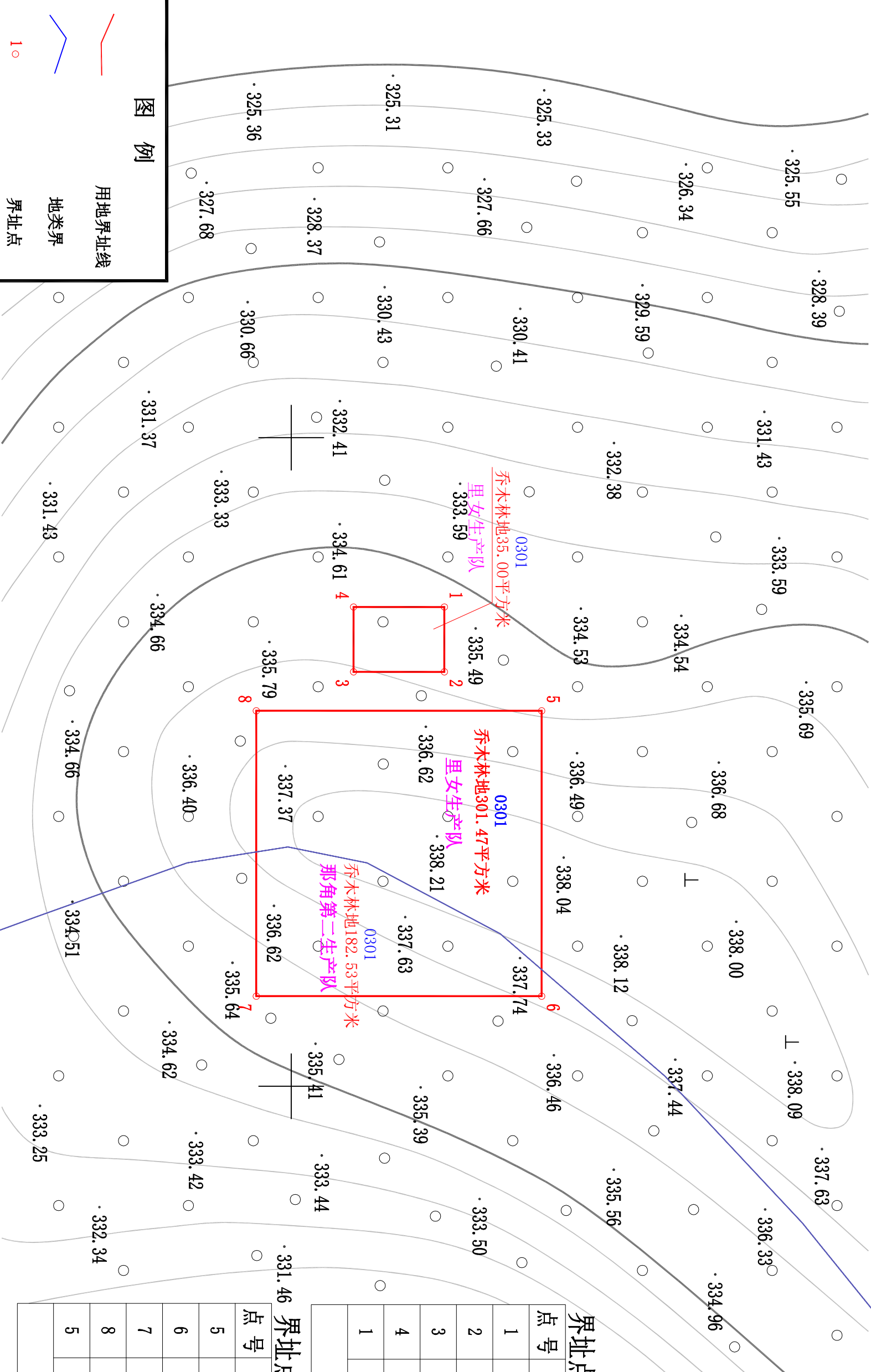
图 例

- 用地界址线
- 地类界
- 界址点
- 乔木林地
- 0301
- 1. 计曲线
- 2. 首曲线
- 3. 高程点及高程注记 (等高距为1米)

用地单位： 国能国华(广西)新能源有限公司



顶草岭



界址点坐标表（2000国家大地坐标系）

点号	X	Y	边长
1	2454461.8	540813.055	5.00
2	2454461.8	540818.055	7.00
3	2454454.8	540818.055	5.00
4	2454454.8	540813.055	7.00
1	2454461.8	540813.055	

S=35.00 平方米 合0.0525亩

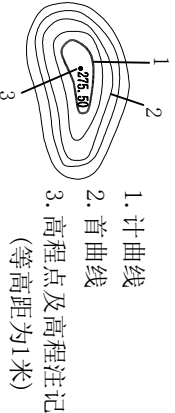
界址点坐标表（2000国家大地坐标系）

点号	X	Y	边长
5	2454469.3	540821.055	22.00
6	2454469.3	540843.055	22.00
7	2454447.3	540843.055	22.00
8	2454447.3	540821.055	22.00
5	2454469.3	540821.055	

S=484.00 平方米 合0.7260亩

图 例

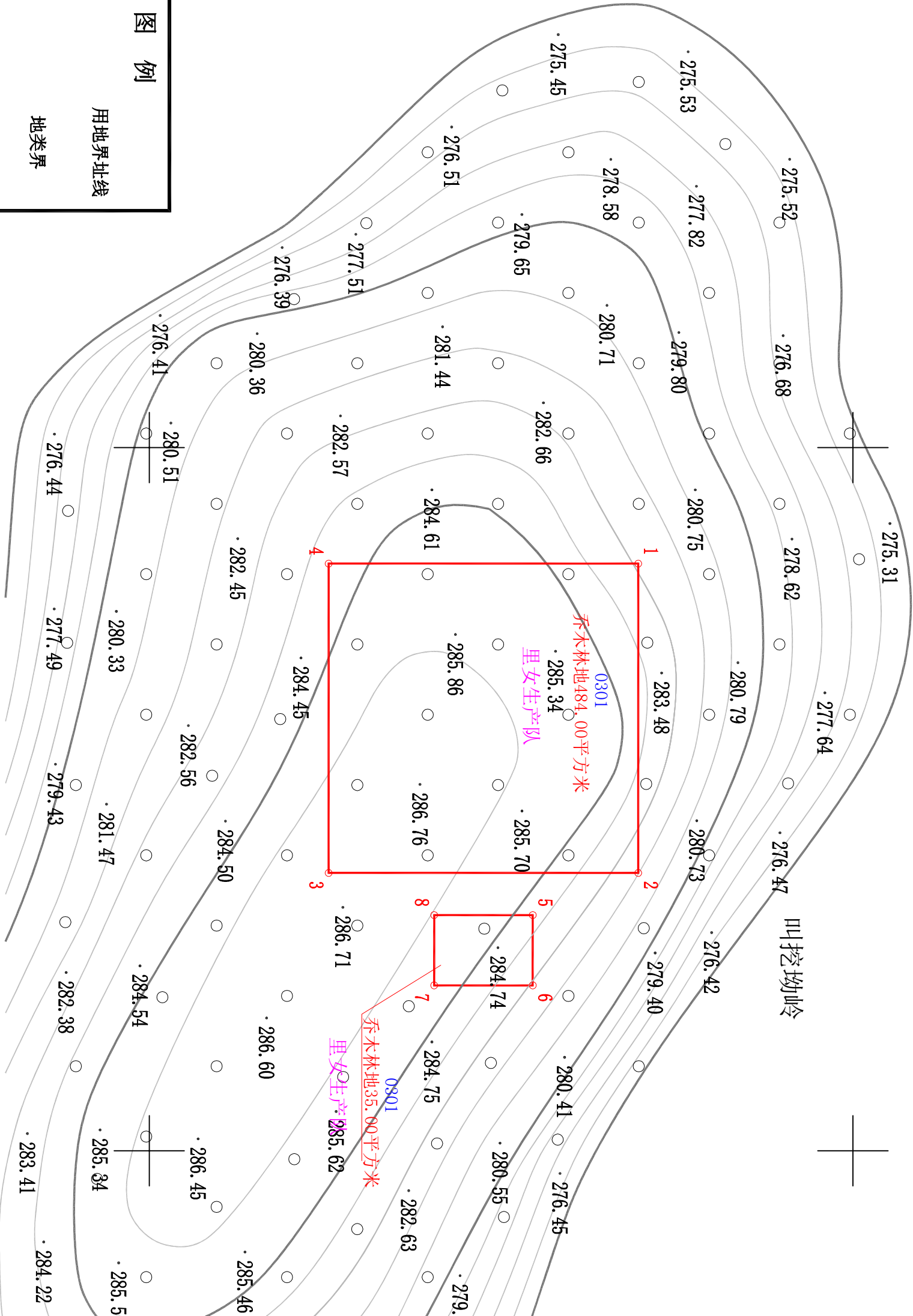
- 用地界址线
- 地类界
- 界址点
- 乔木林地



用地单位：国能国华(广西)新能源有限公司

征地红线图 比例：1：1000

大寺镇五宁村委



界址点坐标表（2000国家大地坐标系）

点号	X	Y	边长
1	2454584.749	540508.245	22.00
2	2454584.749	540530.245	22.00
3	2454562.749	540530.245	22.00
4	2454562.749	540508.245	22.00
1	2454584.749	540508.245	
S=484.00 平方米 合0.7260亩			

界址点坐标表（2000国家大地坐标系）

点号	X	Y	边长
5	2454577.249	540533.245	5.00
6	2454577.249	540538.245	7.00
7	2454570.249	540538.245	5.00
8	2454570.249	540533.245	7.00
5	2454577.249	540533.245	
S=35.00 平方米 合0.0525亩			

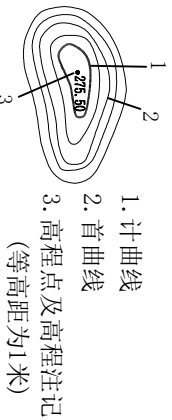
图例

用地界址线

地类界

界址点

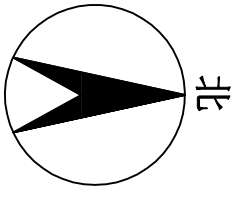
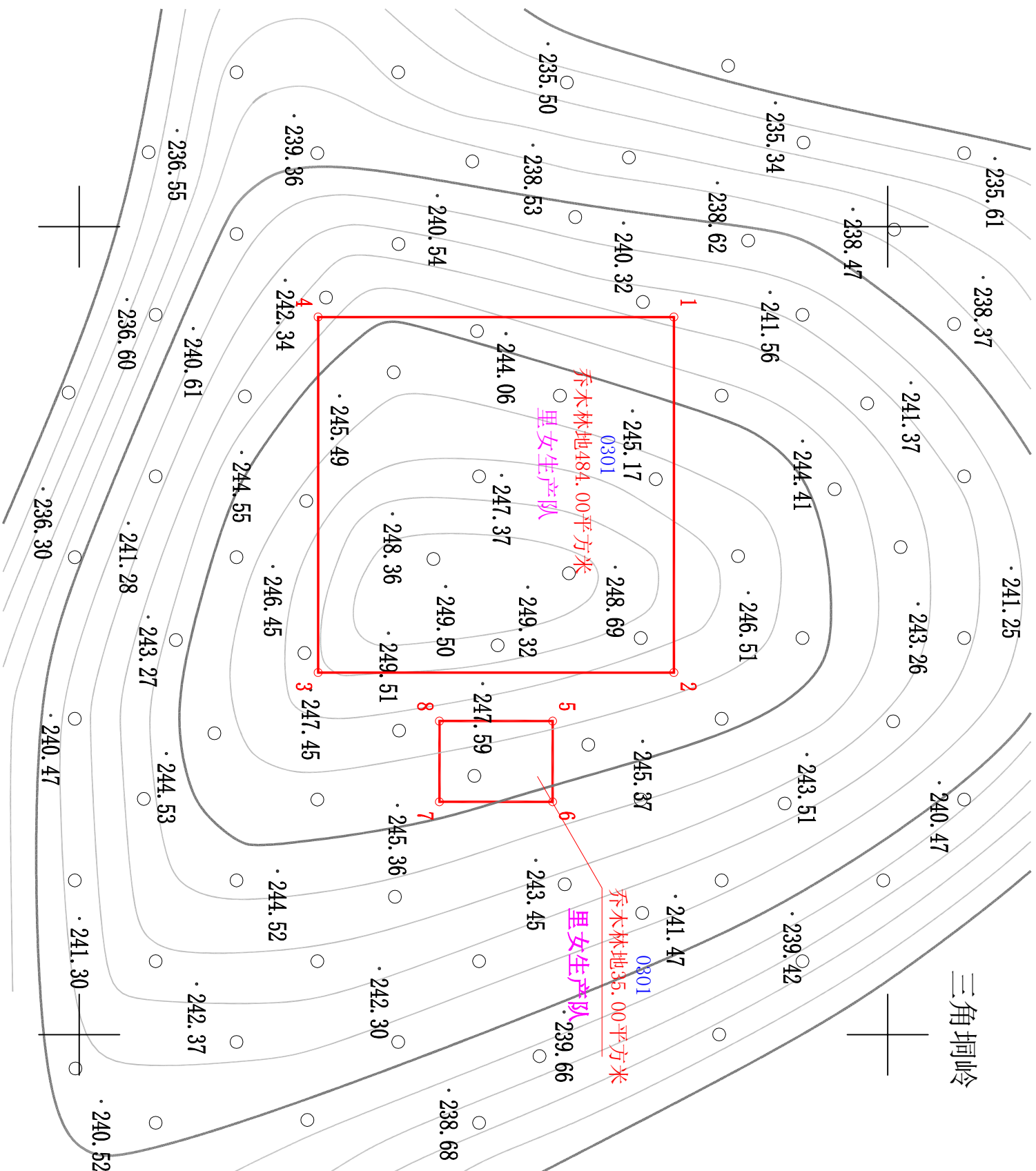
乔木林地
0301



用地单位：国能国华(广西)新能源有限公司

征地红线图 比例：1：1000

大寺鎮五寧村委



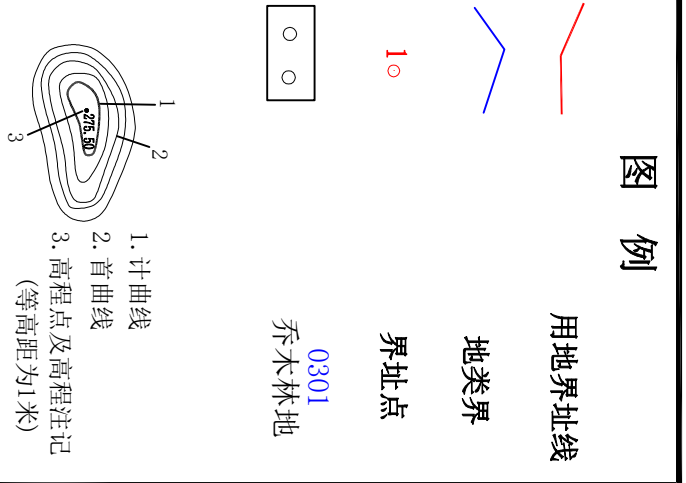
界址点坐标表(2000国家大地坐标系)

点号	X	Y	边长
1	2454686.78	539905.587	22.00
2	2454686.78	539927.587	22.00
3	2454664.78	539927.587	22.00
4	2454664.78	539905.587	22.00
1	2454686.78	539905.587	

S=484.00 平方米 合0.7260亩

界址点坐标表(2000国家大地坐标系)

点号	X	Y	边长
5	2454679.28	539930.587	
			5.00
6	2454679.28	539935.587	
			7.00
7	2454672.28	539935.587	
			5.00
8	2454672.28	539930.587	
			7.00
5	2454679.28	539930.587	



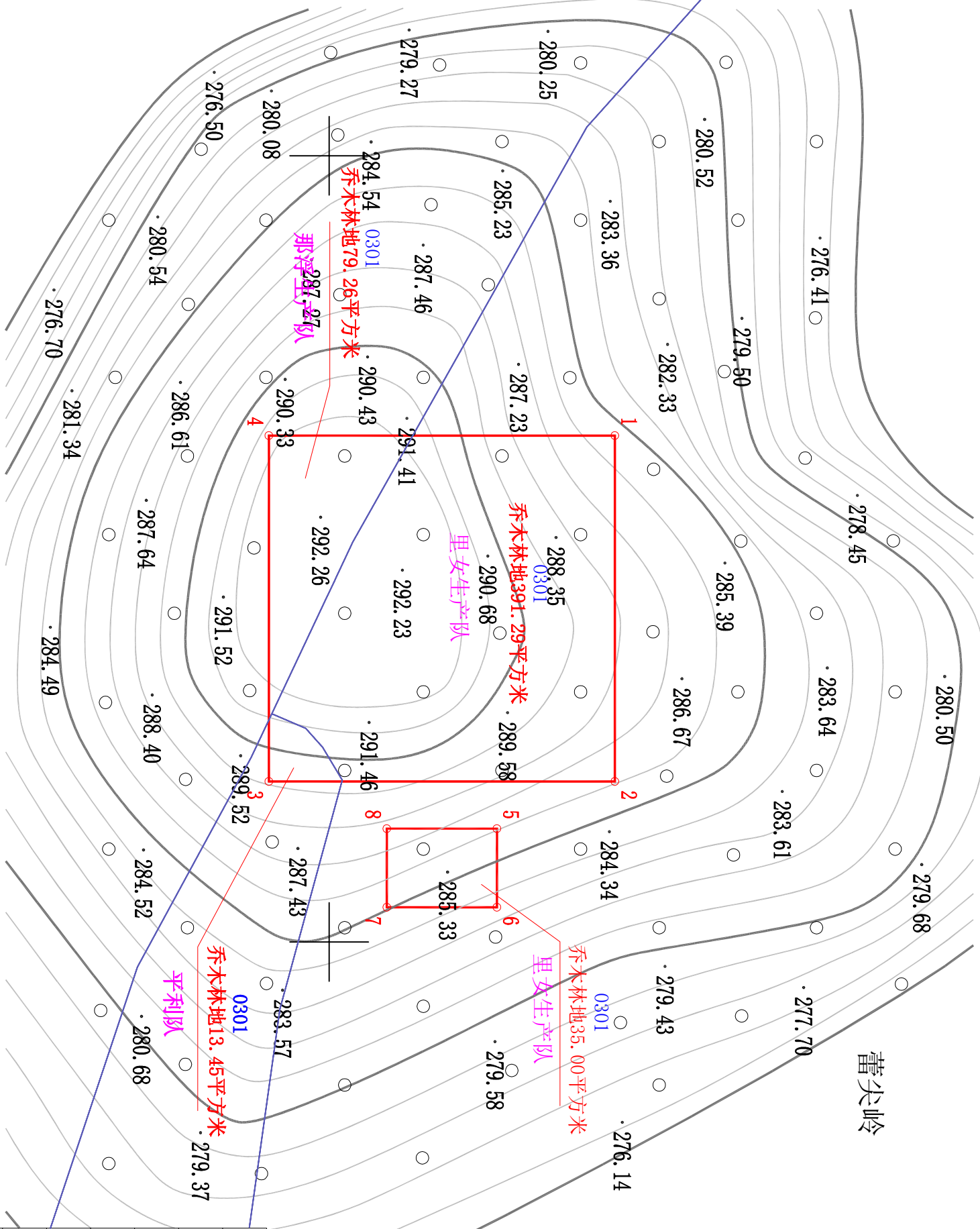
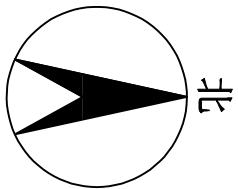
用地单位: 国能国华(广西)新能源有限公司

征地红线图

比例：1：1000

比例: 1: 1000

大寺镇五宁村委、屯首村委
贵台镇大路村委



界址点坐标表 (2000国家大地坐标系)

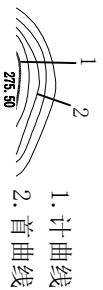
点号	X	Y	边长
1	2454018.166	539367.794	22.00
2	2454018.166	539389.794	22.00
3	2453996.166	539389.794	22.00
4	2453996.166	539367.794	22.00
1	2454018.166	539367.794	
S=484.00 平方米 合0.7260亩			

界址点坐标表 (2000国家大地坐标系)

点号	X	Y	边长
5	2454010.666	539392.794	5.00
6	2454010.666	539397.794	7.00
7	2454003.666	539397.794	5.00
8	2454003.666	539392.794	7.00
5	2454010.666	539392.794	
S=35.00 平方米 合0.0525亩			

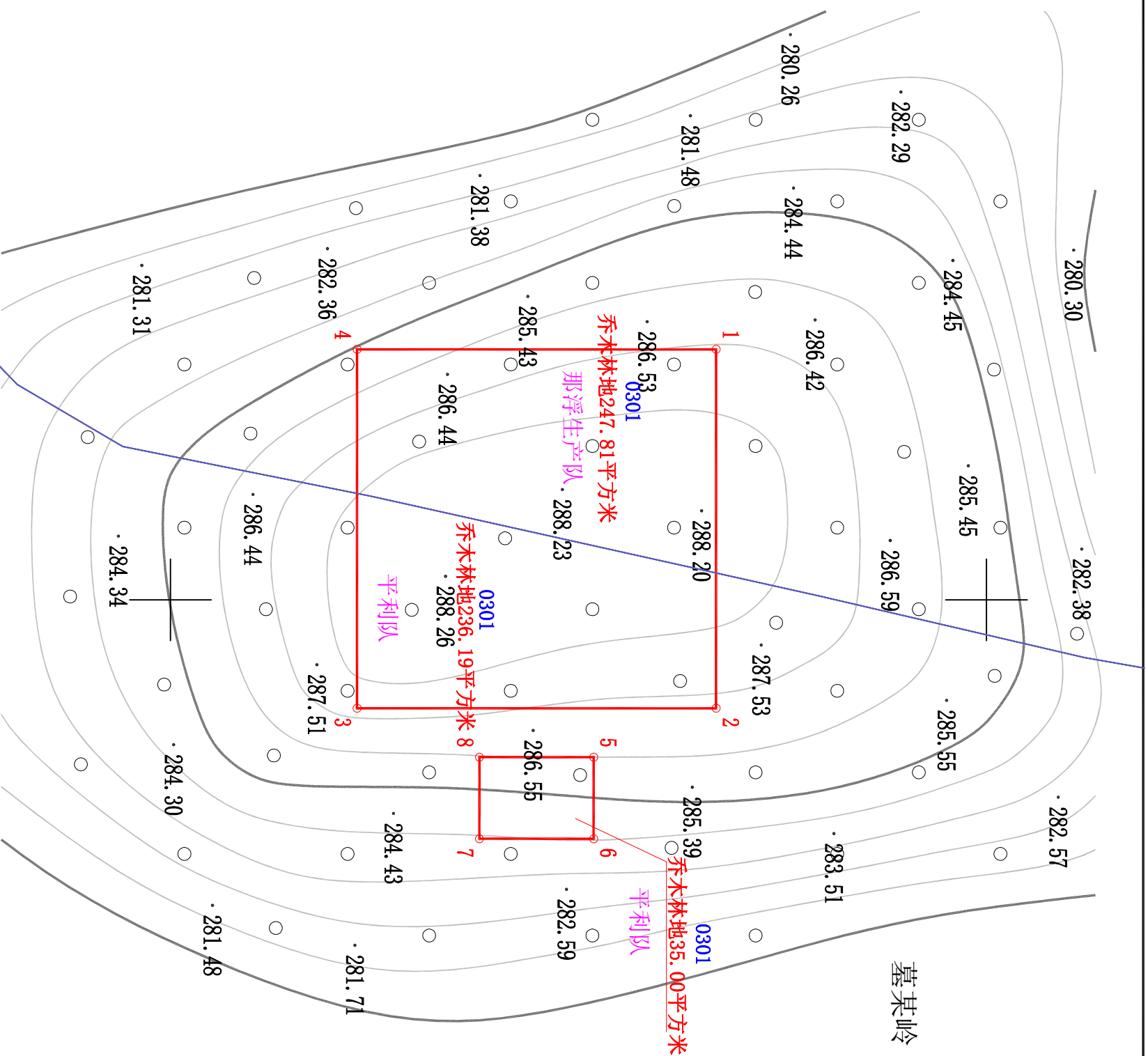
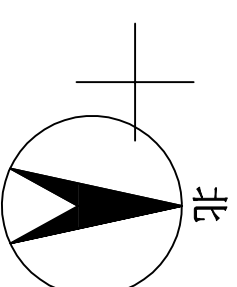
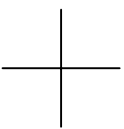
图 例

- 用地界址线
- 地类界
- 界址点
- 乔木林地



用地单位： 国能国华 (广西) 新能源有限公司

委 村 首 屯 鎮 寺 大
委 村 路 大 鎮 台 費



界址点坐标表(2000国家大地坐标系)

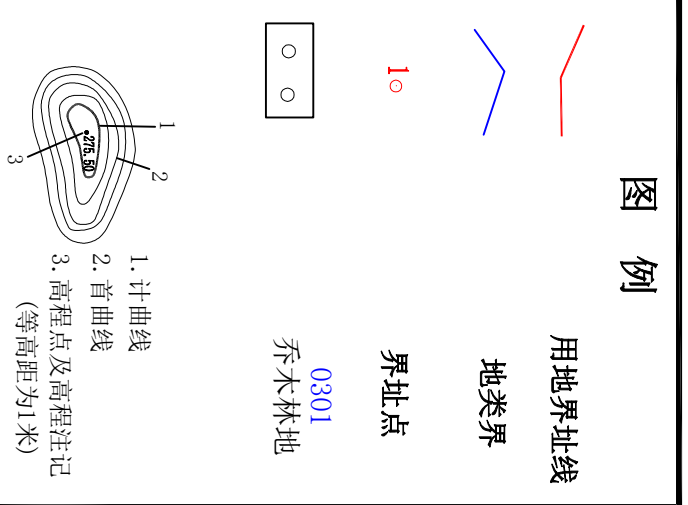
点号	X	Y	边长
1	245323.435	539334.646	22.00
2	245323.435	539356.646	22.00
3	245321.435	539356.646	22.00
4	245321.435	539334.646	22.00
1	245323.435	539334.646	

S=484.00 平方米 合0.7260亩

界址点坐标表(2000国家大地坐标系)

点号	X	Y	边长
5	2453225.935	539359.646	5.00
			7.00
6	2453225.935	539364.646	7.00
			5.00
7	2453218.935	539364.646	5.00
			7.00
8	2453218.935	539359.646	7.00
			5.00
5	2453225.935	539359.646	7.00
			5.00

S=35.00 平方米 合0.0525亩



用地单位：国能国华(广西)新能源有限公司

征地区红线图

比例：1：1000

比例: 1: 1000

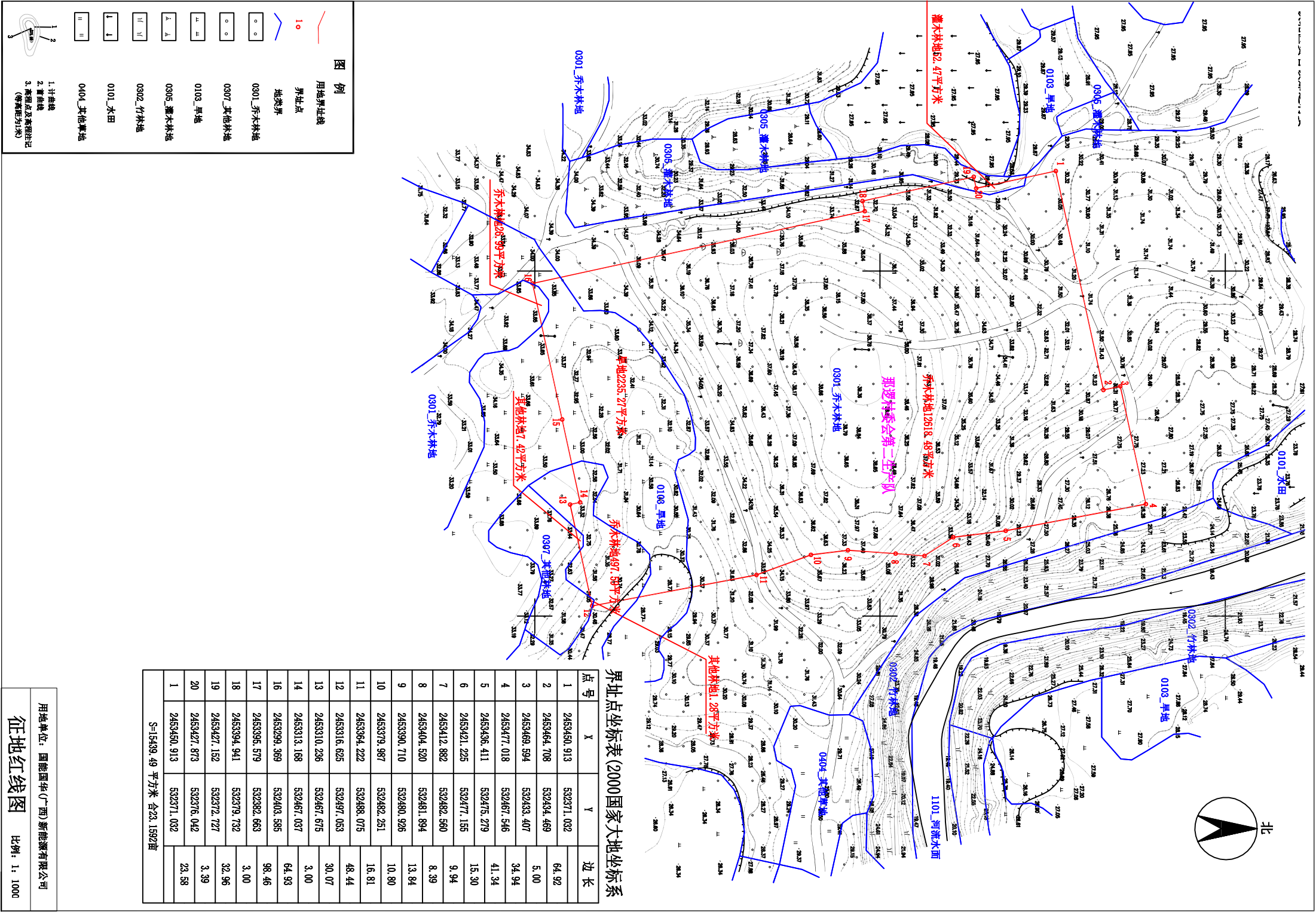


图 例

用地界线线

界址点

10

地类界

0301_乔木林地

0307_其他林地

0103_旱地

0305_灌木林地

0302_竹林地

0101_水田

0404_其他草地

1. 计曲线

2. 首曲线

3. 辅助点及高程注记

1. 计曲线

2. 首曲线

3. 辅助点及高程注记

点号	X	Y	边 长
1	2453450.913	532371.032	64.92
2	2453464.708	532434.469	5.00
3	2453469.594	532433.407	34.94
4	2453477.018	532467.546	41.34
5	2453436.411	532475.279	15.30
6	2453421.225	532477.155	9.94
7	2453412.882	532482.560	8.39
8	2453404.520	532481.894	13.84
9	2453390.710	532480.926	10.80
10	2453379.987	532482.251	16.81
11	2453364.222	532488.075	48.44
12	2453316.625	532497.053	30.07
13	2453310.236	532467.675	3.00
14	2453313.188	532467.037	64.93
16	2453299.369	532403.585	98.46
17	2453395.579	532382.663	3.00
18	2453394.941	532379.732	32.96
19	2453427.152	532372.727	3.39
20	2453427.873	532376.042	23.58
1	2453450.913	532371.032	

S=15439.49 平方米 合23.1592亩